

# 1. Present simple

## CO TO JEST PRESENT SIMPLE?

To czas, którego używasz, gdy mówisz o czynnościach regularnych, faktach, nawykach i stanach.

Brzmi poważnie? Zobacz:

- I eat breakfast at 7.
- She lives in Warsaw.
- Water boils at 100°C.
- I don't like spiders.

## BUDOWA CZASU PRESENT SIMPLE

### ZDANIA TWIERDZĄCE

I/YOU/WE/THEY

czasownik w formie podstawowej → eat, go, like

HE/SHE/IT

czasownik + -s → eats, goes, likes

Tak! Tylko dla „he/she/it” dodajesz końcówkę -s!

- I play football.
- He plays football. ← Tego uczniowie zapominają nagminnie!

Szybki trik: „He, she, it – S we stick!”



# 1. Present simple

## ZDANIA PRZECZĄCE

do/does + not + czasownik

- I don't like coffee.
- He doesn't like tea.
- They don't live here.

Zwróć uwagę: W przeczeniu czasownik wraca do formy podstawowej!

## PYTANIA

Do/Does + osoba + czasownik?

- Do you like pizza?
- Does she work here?
- Do they play video games?

Odpowiedzi krótkie (Short Answers):

Yes, I do. / No, I don't.

Yes, she does. / No, she doesn't.

## FUN FACT

W języku angielskim końcówka -s w 3. osobie to jedno z pierwszych rzeczy, które... native speakerzy uczą się ignorować u obcokrajowców. Ale na maturze? Tam nie wybacząją – jedna literka, a punkt ucieka!

# 1. Present simple

## KIEDY UŻYWAMY PRESENT SIMPLE?

Typowe sytuacje:

- Rutyny i zwyczaje - *I go to school at 8.*
- Fakty i prawa natury - *The sun rises in the east.*
- Upodobania, opinie, emocje (czasowniki statyczne – state verbs) – *I love this song.*
- Rozkłady jazdy, plany, wydarzenia (np. kino, szkoła) – *The train leaves at 7.*

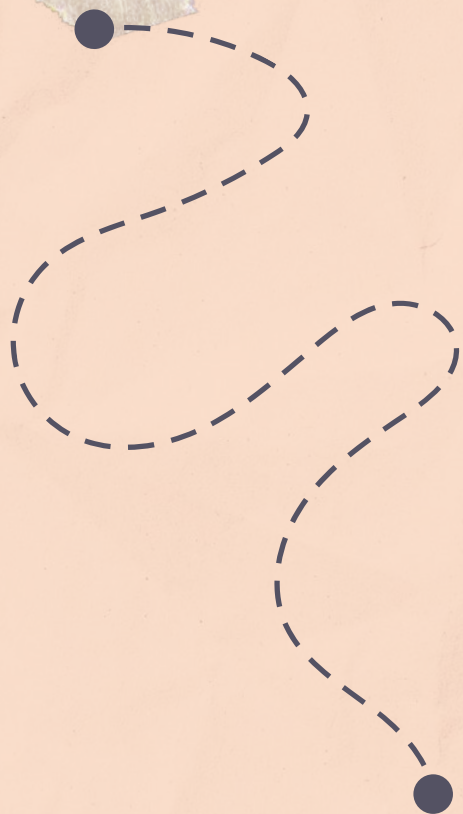
## SYGNAŁY CZASU (TIME EXPRESSIONS)

Czyli „słowa kluczowe”, po których rozpoznasz Present Simple:

- always
- usually
- often
- sometimes
- never
- every day/week/year
- on Mondays, at weekends

Przykład:

- *She always gets up at 6.*
- *They never eat meat.*



# 1. Present simple



## 1 Uzupełnij zdania czasownikiem w odpowiedniej formie

1. My cat \_\_\_\_\_ (sleep) all day.
2. They \_\_\_\_\_ (not/go) to school on Saturdays.
3. Anna \_\_\_\_\_ (watch) Netflix every evening.
4. I \_\_\_\_\_ (not/eat) meat. I'm vegetarian.
5. \_\_\_\_\_ you \_\_\_\_\_ (like) horror movies?
6. My dad \_\_\_\_\_ (drive) a red car.
7. We \_\_\_\_\_ (study) together at the library.
8. \_\_\_\_\_ she \_\_\_\_\_ (work) in a hospital?
9. Tom and Jerry \_\_\_\_\_ (fight) all the time.
10. She \_\_\_\_\_ (not/have) a pet. She's allergic.

## 2 Wstaw czasownik lub „do/does” w odpowiednim miejscu.

1. \_\_\_\_\_ you like jazz?
2. He \_\_\_\_\_ like pizza – he prefers sushi.
3. My parents \_\_\_\_\_ speak Spanish.
4. What \_\_\_\_\_ she usually do after school?
5. I \_\_\_\_\_ know the answer.
6. Why \_\_\_\_\_ it always rain on Mondays?
7. They \_\_\_\_\_ go out during the week.
8. Where \_\_\_\_\_ you live?
9. She \_\_\_\_\_ read books, but she loves movies.
10. \_\_\_\_\_ he play basketball?

# 1. Present simple



## 3 Połącz w pary.

- |                           |                             |
|---------------------------|-----------------------------|
| 1. My brother plays       | A. every morning.           |
| 2. I usually drink coffee | B. like vegetables.         |
| 3. The train leaves       | C. to music while studying. |
| 4. She doesn't            | D. football on weekends.    |
| 5. Students listen        | E. at 6:30 a.m.             |

## 4 Uzupełnij luki odpowiednim czasownikiem w Present Simple.

Czasowniki do użycia (niektóre trzeba będzie odmienić!): *wake up, eat, go, like, not watch, get up, take, play, live, speak*

1. I \_\_\_\_\_ in Kraków with my parents.
2. She \_\_\_\_\_ three languages: English, Spanish and Polish.
3. My dog \_\_\_\_\_ at 6 a.m. every day (why?? 😊).
4. They \_\_\_\_\_ to school by bike.
5. We \_\_\_\_\_ lunch together on Sundays.
6. My dad \_\_\_\_\_ the news. He says it's depressing.
7. Marta \_\_\_\_\_ yoga on weekends.
8. I \_\_\_\_\_ at 7:30, but I \_\_\_\_\_ at 6:45 (yes, I scroll TikTok first...).
9. He \_\_\_\_\_ his coffee black.

# 1. Present simple



## 5 Uzupełnij dialogi w Present Simple.

1.  
— A: What time \_\_\_\_\_ the bus arrive?  
— B: At 8:15.
2.  
— A: \_\_\_\_\_ your parents cook dinner every day?  
— B: Yes, they do.
3.  
— A: She doesn't like football.  
— B: Really? What sport \_\_\_\_\_ she like?
4.  
— A: \_\_\_\_\_ you play video games?  
— B: No, I don't. I prefer books.
5.  
— A: Where \_\_\_\_\_ Tom live?  
— B: He lives near the park.

## 6 Napisz 3 zdania w Present Simple o znanej osobie lub postaci fikcyjnej. Nie podawaj imienia! Twój kolega/koleżanka ma zgadnąć, o kim mówisz.

Przykład:

- *She sings in English and Spanish.*
- *She has two kids.*
- *She often dances on stage.*

Odpowiedź: *Shakira*

-----  
-----  
-----  
-----  
-----